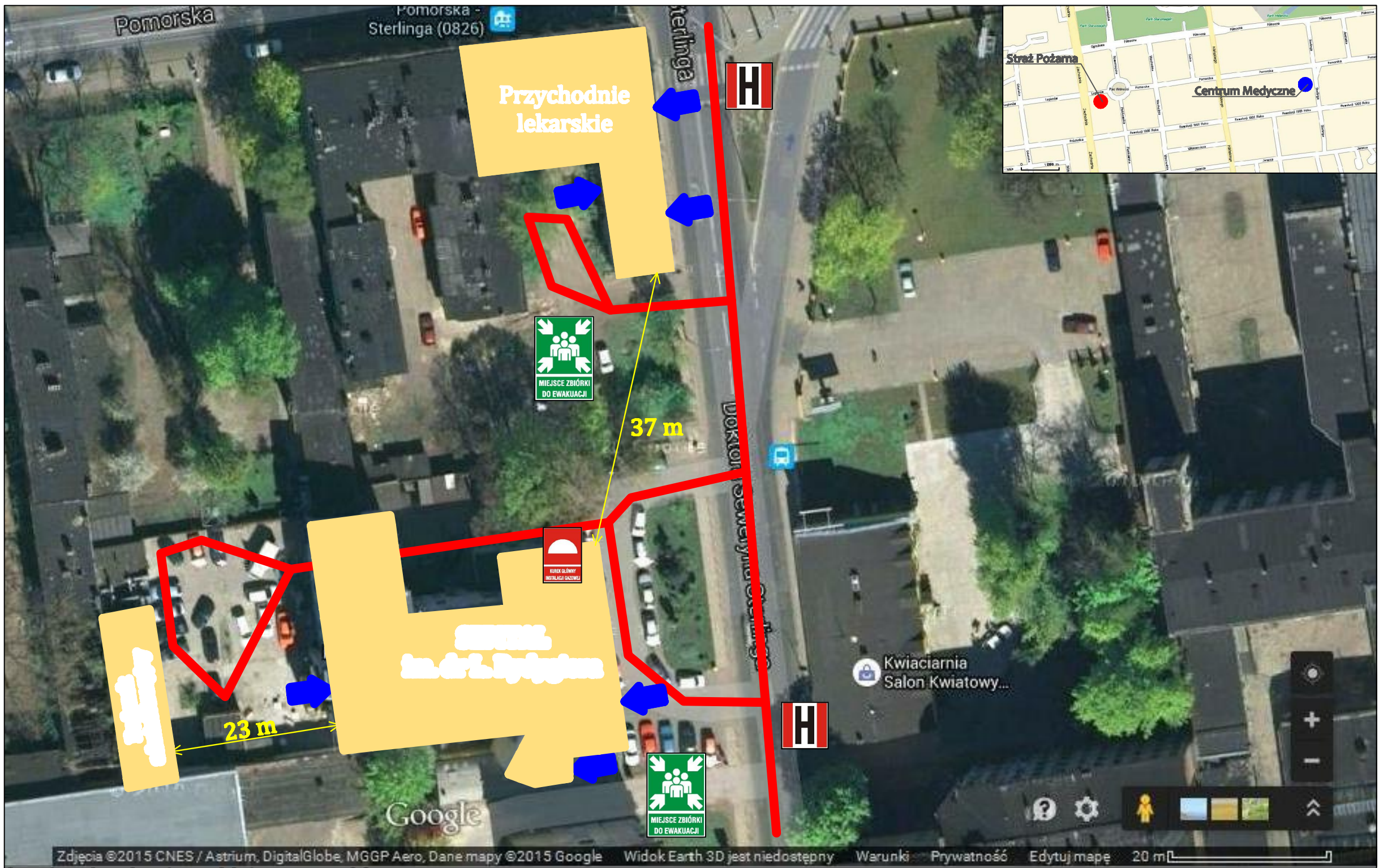


# PLAN SYTUACYJNY

## CENTRUM MEDYCZNE im. dr. Ludwika Rydygiera Sp. z o.o. w Łodzi, ul. Sterlinga 13



### INSTRUKCJA BEZPIECZEŃSTWA POŻAROWEGO BUDYNKI

CENTRUM MEDYCZNEGO  
im. dr Ludwika Rydygiera Sp. z o.o.  
Łódź, ul. Dr Seweryna Sterlinga 13

- Hydrant zewnętrzny
- Miejsce zbiórki do ewakuacji
- Droga pożarowa
- Kurek główny instalacji gazowej
- Wejście do budynku
- Dojazd jednostek straży pożarnej
- Budynek objęty opracowaniem

#### Dane budynku:

Powierzchnia użytkowa – 2 279 m<sup>2</sup>  
Liczba kondygnacji – 3 + piwnica  
Wysokość:  
– budynek szpitala – 14,40 m (SW)  
– budynek administracyjny – do 12 m (N)  
– budynek przychodni lekarskiej – do 12 m (N)  
Kategoria zagrożenia ludzi – ZL III i PM  
Strefy pożarowe – 1  
Parametry pożarowe występujących materiałów  
w obiekcie nie przekroczą gęstości obciążenia  
ogniowego  $Q < 500 \text{ MJ/m}^2$   
(w obiekcie nie przewiduje się występowania  
materiałów niebezpiecznych pożarowo)  
Liczba osób mogących przebywać  
w budynku:  
– ok. 150 (budynek szpitala)  
– ok. 5 (budynek administracyjny)  
– ok. 10 (budynek przychodni)  
Strefy zagrożenia wybuchem – nie występują

#### TELEFON ALARMOWY 112

POLICJA	997
STRAŻ POŻARNA	998
POGOTOWIE RATUNKOWE	999
POGOTOWIE GAZOWE	992
POGOTOWIE ENERGETYCZNE	991